



## YAMOBIZ 2019 PLAN D'AFFAIRE

### COMMENT GAGNER DE L'ARGENT AVEC YAMOLIFE



Outre le plaisir de rejoindre un mouvement international qui valorise et célèbre votre vie,

YamoLife vous donne accès à trois positions entrepreneuriales :

- Statut Entrepreneur affilié : Bien-être, réussite et Revenus multi-niveaux.
- Statut Distributeur : Représentant corporatif par zone et par pilier d'activité
- Statut Co-développeur : Affilié fournisseur, investisseur, ambassadeur ou intermédiaire d'affaires.

YamoLife offre à ses affiliés 7 niveaux de rémunération qui assure une liberté financière indéfiniment croissante.

#### **Votre revenu détaillant**

- (1) Vente au détail des produits achetés en pack

### **Vos revenus courants par cumul de Points Volume (PV)**

- (2) Le revenu parrain (Actif parrain d'un nouvel affilié)
- (3) Le revenu direct (Actif direct des anciens affiliés parrainés)
- (4) Le revenu indirect (Actif indirect des anciens affiliés non parrainés de notre équipe)

### **Vos bonus de leadership par cumul de Points Bonus (PB)**

- (5) Le bonus de connectivité (Présence au bureau web yamolife)
- (6) Le bonus de rang (nouveaux rang de leadership atteint)
- (7) Le bonus spécial corporatif

EN DETAILS CI-DESSOUS :

#### **(1) Votre revenu détaillant : La vente au détail**

Des bénéfices peuvent être réalisés grâce à la différence entre et le prix promotionnel des produits Yamo quand vous passez une commande en pack et le prix majoré quand vous les revendez au détail.

Les packs produits en promotion vous permettent d'obtenir des réductions pouvant aller jusqu'à 50% ! Revendus en détail à votre entourage direct, il vous permet de réaliser des bénéfices importants.

En fixant librement vos prix de détail, vous pouvez réaliser des bénéfices entre 20% et 100% !

### **LES REVENUS COURANTS : Cumul des PV d'actifs parrains et des PV d'actifs directs**

*Condition d'attribution :*

*Etre un affilié actif. C'est-à-dire avoir renouvelé une commande de produits Yamofood, Yamogift, Yamogrow ou Yamobiz avant la fin de sa période d'activité précédente. Ex : une commande passé le 03 janvier 2018 maintiendra un affilié actif jusqu'au 02 février 2018. Pour rester actif, il devra passer une nouvelle commande pour la période allant du 03 février au 02 mars 2018, ou bénéficier de la commande d'un nouvel affilié qu'il parraine.*

*1PV (Points Volume) permet de gagner 1CAD (Dollars canadien). Chaque produit aura un prix d'achat et sa correspondance en gain de PV*

**(2) Votre revenu parrain : PV d'achat des Actifs parrains (nouveaux affiliés parrainés)**

Lorsque vous affiliez une nouvelle personne dans votre réseau, ou qu'il s'inscrive à travers votre site web personnalisé YamoLife (Offert gratuitement quand vous vous affiliez), vous percevez 25% des PV de cette première commande de produits si vous êtes actifs.

Si vous n'êtes pas actif, vous le devenez automatiquement par une nouvelle affiliation que vous parrainez, mais votre pourcentage revenu d'affiliation est réduit à 12.5%

**Les promos 50%** : Les campagnes d'affiliation lancées par la Compagnie, permettent sur une période bien précise, et pour des achats en pack uniquement, d'élever le revenu parrain de 25% jusqu'à 50% !

**(3) Le revenu direct : PV d'achat des Actifs directs (anciens affiliés parrainés)**

Le revenu direct est la clé de l'enrichissement croissant et sans fin de YamoLife

L'affilié actif perçoit 10% des PV des achats de tous les anciens affiliés qu'il a parrainé, sans limitation de génération ni de temps.

Entendu que le nombre de vos affiliés parrainés augmentera par cumul avec le temps, il est évident que vos revenus directs deviendront de plus en plus importants et ceci sans jamais s'arrêter.

Votre seule responsabilité est de rester actif, et continuellement affilier de nouvelles personnes qui eux aussi resteront actifs.

**(4) Le revenu indirect : PV d'achat des Actifs indirects (affiliés non parrainés de son équipe)**

Les revenus indirects ou revenus d'équipe ou encore revenus de leadership, sont alloués au départ des achats de la 3<sup>ème</sup> génération affiliée, à tous ceux qui ont atteint le rang de Black leading.

Il s'agit de 10% des PV d'achat des affiliés non parrainés de son équipe de la troisième, deuxième et première génération qui sont reversés ainsi qu'il suit :

- 1<sup>ère</sup> génération active : 50% des 10% PV, soit 5%
- 2<sup>ème</sup> génération active : 30% des 10% PV, soit 3%
- 3<sup>ème</sup> génération active : 20% des 10% PV, soit 2%

## **LES BONUS DE LEADINGSHIP : Cumule des PB (Points Bonus)**

*Les bonus de leadingship sont des encouragements corporatifs sujets à modification, amélioration ou annulation à la totale discrétion de Yamo International. Lesdits changements seront cependant annoncés avant la période d'application.*

*Condition d'attribution : Etre un affilié actif*

*NB : 1PB = 0.1 CAD (Dollars canadien)*

### **(5) Le bonus de connectivité : Présence à votre bureau web Yamolife**

Le bonus de connectivité est une prime symbolique d'activité. Il remercie et encourage le fait pour un affilié de se connecter à son bureau web Yamolife. Chaque connexion journalière donne droit à un PB.

### **(6) Le bonus de rang : Nouveaux rang de leadingship atteint en une période**

Le bonus de rang est une prime spéciale accordée à chaque affilié qui atteint un rang supérieur dans le réseau Yamolife. Il permet avec juste 5 nouveaux affiliés parrainés, de doubler ses revenus de la période !

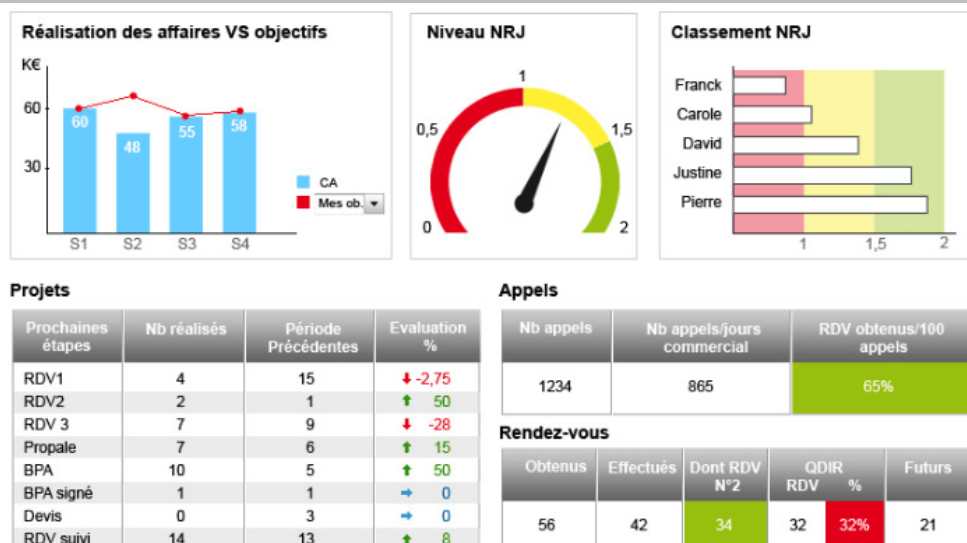
Les différents rangs ainsi que les PB associés sont ainsi qu'il suit :

- White leading : 2 actifs parrains
- Green leading : 5 actifs parrains
- Black leading : 5 actifs parrains + 25 actifs direct = 500 PB
- Gold leading : 5 actifs parrains + 50 actifs direct = 1 000 PB
- Master leading : 5 actifs parrains + 100 actifs direct = 3 000 PB
- Elite leading : 5 actifs parrains + 250 actifs direct = 10 000 PB
- Green Elite leading : 5 actifs parrains + 500 actifs direct = 20 000 PB
- Black Elite leading : 5 actifs parrains + 1 000 actifs direct = 40 000 PB
- Gold Elite leading : 5 actifs parrains + 2 500 actifs direct = 90 000 PB
- Master Elite leading : 5 actifs parrains + 5 000 actifs direct = 200 000 PB
- Double Elite leading : 5 actifs parrains + 10 000 actifs direct = 500 000 PB
- Double Green Elite... / Triple Elite.... / Diamant Elite... / 1 Star Diamant...

### **(7) Le bonus spécial corporatif : Bonus spéciaux d'encouragement des efforts d'affiliés**

Ce bonus est offert à la discrétion de la compagnie à un affilié, à une équipe d'affiliés ou au réseau en entier. Il est toujours annoncé et justifié d'avance. Il va de 100 PB à 1.000.000 de PB

## TABLEAU DE BORDS :



Chaque affilié connecté à son bureau connaîtra en temps réel son niveau d'activité et celui de son équipe. Aussitôt connecté à son bureau YamoLife en ligne, un tableau de bords lui affichera les données de la période en cours suivantes pour l'équipe :

- 1- Nombre d'actifs parrains (Nombre de nouveaux affiliés parrainés dans la période)
- 2- Nombre de PV d'actifs parrains
- 3- Nombre d'actifs Directs (Nombre d'affiliés parrainés actifs de la période)
- 4- Nombre de PV d'actifs Directs
- 5- Nombre d'actifs Indirects (Nombre d'affiliés non-parrainés actifs de la période)
- 6- Nombre de PV d'actifs Indirects
- 7- Nombre de PB de connectivité
- 8- Nombre de PB de rang et Rang actuel atteint
- 9- Nombre de PB spéciaux
- 10- TOTAL commissions en cours (en tant réel)  
Cash disponible en compte

## PERIODICITE YAMOLIFE



Une période s'étend du 1<sup>er</sup> au dernier jour d'un mois calendaire.

Le calcul des revenus affiliés commencent le lendemain de la clôture du mois donc tous les 1ers du mois n+1

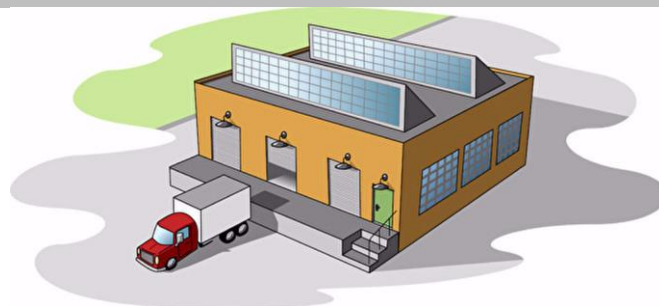
Le paiement des revenus affiliés est effectif le 5 du mois n+1

En cas d'inactivité, les paiements des commissions et divers revenus sont réduits de 50% contre activation système automatique

En cas d'inactivité consécutive sur trois périodes, l'affilié est suspendu du réseau, et ses revenus définitivement perdus tant qu'il reste inactif. Il devra de réactiver par une commande de produit.

En cas d'inactivité consécutive sur 6 moi, l'affilié est définitivement exclu du réseau. Il devra se réinscrire sous un autre affilié et recommencer à zéro. Tous les acquis avant exclusion sont définitivement perdus.

## LES REVENUS DISTRIBUTEURS



Chaque affilié YAMOLIFE peut devenir distributeur.

Il suffit de commander en ligne un pack d'information Distributeur, et la compagnie vous contactera pour discuter avec vous et signer le contrat de distribution. Le pack

documentaire distributeur peut être commandé en modèle papier ou en modèle numérique.

Un distributeur est chargé de représenter la compagnie Yamo international au niveau corporatif dans une région ou une zone précise et pour un ou plusieurs piliers de produits spécifiques. Il assure l'importation, le stockage et la mise à disposition des produits achetés par les affiliés du réseau. Il s'agit d'une franchise tant pour les personnes physiques que morale, qui permet au distributeur outre la mise à disposition des produit dans sa zone d'intervention, de gérer les inventaires, et d'organiser avec les affiliés de sa zone les évènements corporatifs avec l'appui du siège.

La parrain de l'affilié Distributeur touchera 10% à 20% des marges net du distributeur et sera mentionné dans le contrat de distribution comme affilié Co-développeur.

## LES REVENUS CO-DEVELOPPEURS



Chaque affilié peut devenir Co-développeur.

Il suffit de parrainer un affilié distributeur ou devenir fournisseur de ses propres produits dont Yamo international assurera le co-financement et la distribution. Dans ce dernier cas, l'affilié devra commander en ligne un pack document Co développeur, afin d'être contacté par la compagnie pour discussions et signature du contrat.

## LA GAMME DES PRODUITS YAMOLIFE :

- YAMOFood : Imuno-nutriments pour le cerveau de santé et le bien-être total
- YAMOGROW : Produits de développement personnel axé sur l'identité de réussite
- YAMOGIFT : Gadgets divers et pack marketing en financement des donations
- YAMOBIZ : Produits affiliés, Revenus affiliés, distributeurs et fournisseur